



Presentation 1 mars 2011 (Lärande i regionalt
tillväxtarbete)

Tillväxtanalys

Myndigheten för tillväxtpolitiska utvärderingar och analyser
Swedish Agency for Growth Policy Analysis



Vi ska

- utvärdera tillväxtpolitiken för effektivare insatser
- identifiera tillväxthinder och föreslå åtgärder
- arbeta med omvärldsanalys och policyspaning för att Sverige ska kunna vara steget före
- vara stab åt regeringen
- samarbeta med Tillväxtverket och partnermyndigheter
- svara för tillväxtstatistik och databaser
- tillhandahålla globala mötesplatser

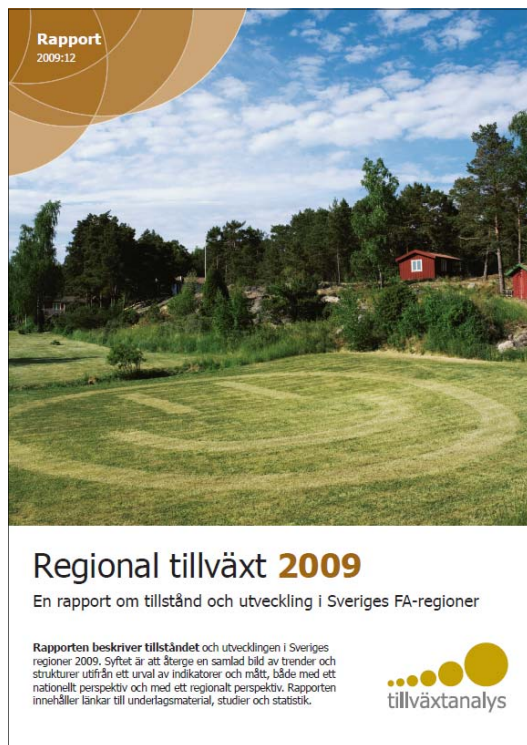


Upplägg

- Presentera kort om de uppdrag som vi har/haft och har beröringspunkter med analyser, uppföljning och utvärderingar av regionernas tillstånd/tillväxt i landet
- Beskriva hur Tillväxtanalys arbetar med regionala tillväxtindikatorer
- Beskriva en del av Tillväxtanalys erfarenheter av regional uppföljning med fokus på:
 - *Tillväxtmått*
 - *Mäta och följa förändringar i förutsättningar för regional tillväxt*
 - *Tillväxtindikatorer med fokus på den nationella strategin*
- Diskutera lämpliga regionala tillväxtindikatorer?
- Diskutera kort kring uppföljning, indikatorer och lärande



Regional tillväxt



- *Regional tillväxt 2009* var första *Regional tillväxt*-rapporten.
- Inspiration från bland annat tidigare årsböcker och rapporter från:
 - ITPS
 - Glesbygdsverket
 - Nutek
 - OECD



En huvudrapport, fyra underlagsrapporter, en forskningsöversikt



Uppdragets delar

- Tillväxtanalys ska **beskriva, analysera** och **redovisa** utvecklingen i landets FA-regioner utifrån dimensionerna **ekonomi, arbetsmarknad** och **befolkning** med hjälp av regionala **indikatorer, prognoser** och andra **faktaunderlag**.
- Redovisa **regionala skillnader**.
- Belysa FA-regionernas **inomregionala skillnader** med avseende på **städer, lands- och glesbygd**.
- Tillhandahålla en **databas med regionala indikatorer** som kontinuerligt utvecklas och uppdateras.
- Resultatet ska spridas till berörda på regional och nationell nivå såväl **skriftligt** som genom **seminarium**.



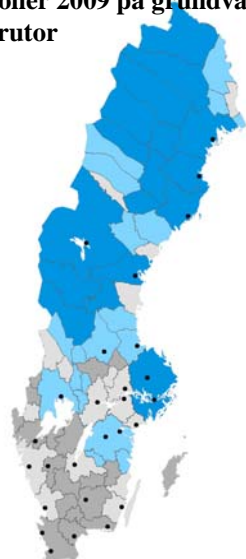
En regional beskrivning och analys av...

- Territoriella förutsättningar
- Befolkningsförändring
- Demografiska förändringar
- Rörlighet
- Befolkningsstrukturen
- Utbildningsnivå och kompetensförsörjning
- Sysselsättningsförändring
- Arbetslöshet
- Näringslivets struktur och dynamik
- Ekonomisk utveckling och tillväxt



Befolkningskoncentration inom regioner

**Inomregional
befolkningskoncentration, FA-
regioner 2009 på grundval av 10*10
km rutor**



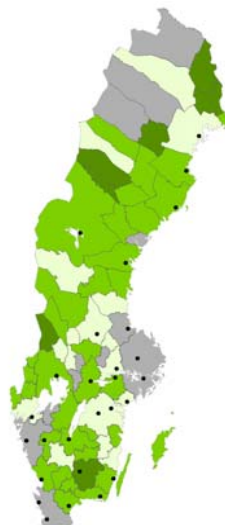
Geografisk koncentration (pct)

mycket hög (69,0 - 90,7)	(17)
hög (61,7 - 68,9)	(19)
låg (53,9 - 61,6)	(17)
mycket låg (42,5 - 53,8)	(19)

Punkter repr. tätorter större 40 000 inv.

Tillstånd 2009

**Inomregional
koncentrationsförändring av
befolkning, FA-regioner 2000-
2009**



Förändring år 2000-09
procentenheter

mycket kraftig ökning (>2,0)	(8)
kraftig ökning (1,0 - 1,9)	(35)
ökning (0,5 - 1,0)	(17)
svag ökning/minskning (-0,3 - 0,4)	(12)

Punkter repr. tätorter större 40 000 inv.

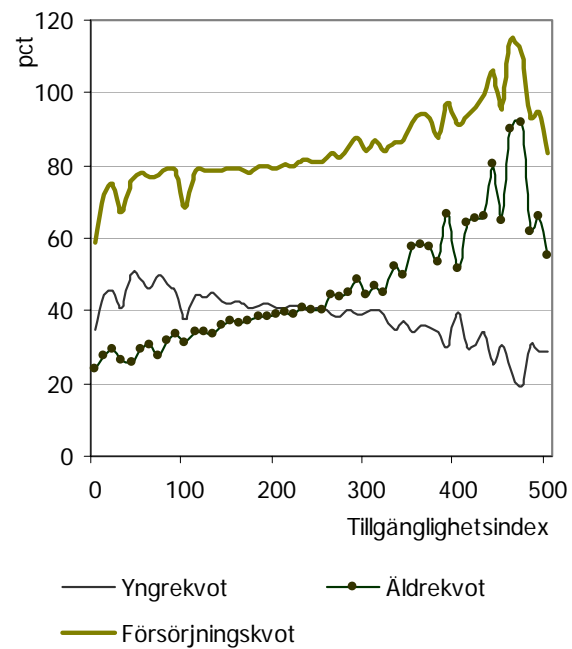
Förändring 2000-09

- en ökad befolkningskoncentration är den huvudsakliga trenden inom regioner.
- Landsbygdsbefolkning har en sämre utveckling än tätortsbefolkning
- Fortsatt urbanisering inom FA-regioner



Åldersstruktur inom FA-regioner

Figur - Försörjnings-, yngre- och äldrekvot i ett tillgänglighetsperspektiv, år 2009

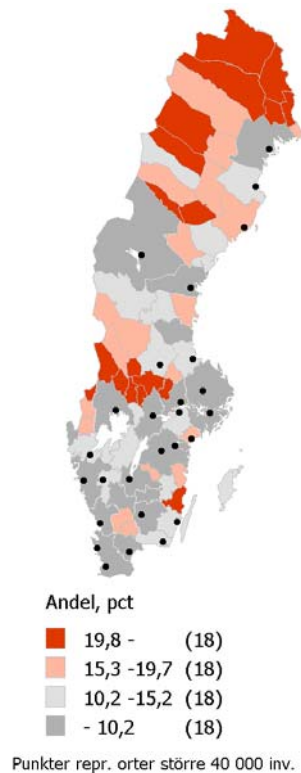


....inte bara ett problem mellan regionerna utan också ett problem inom regionerna.



Branschdiversifiering och arbetsställekoncentration

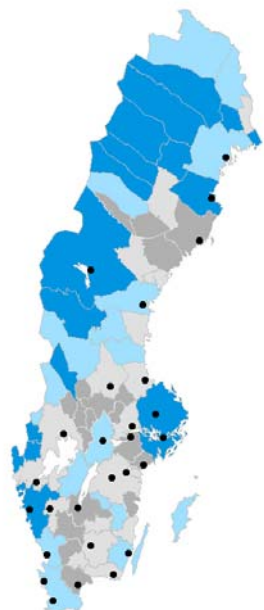
Arbetsställekoncentration år 2008, FA-regioner
(sysselsättning vid de fem största arbetsställen)





- Mindre FA-regioner har en hög arbetsställekoncentration och låg branschdiversifiering.
- Mindre regioner är mer utsatta för konjunkturella chocker.



Skapade och försvunna arbetstillfällen per 1000
invånare år 2008, FA-regioner



Skapade och försvunna arbetstillf.
per 1 000 inv.

	86,3 till 117	(17)
	80,5 till 86,3	(18)
	75,8 till 80,5	(18)
	58,4 till 75,8	(19)

Punkter repr. tätorter större 40 000 inv.

Dynamiken i näringslivet

- en högre dynamik återfinns i tjänsteproducerande näringar
- ett högt omvandlingstryck (summan av skapade och försvunna arbetstillfällen) i storstadsregioner och mindre inlandskommuner



Uppföljning och indikatorer med fokus på prioriteringsområdena i den nationella strategin

- **Innovation och förnyelse:** (FOU investering, andelen snabbväxande företag, antal nya arbetsställen)
- **Kompetensförsörjning och arbetskraftsutbud:** (Befolkning 25-64 år med eftergymnasial utbildning, Matchningsindikator, förvärvsintensitet)
- **Tillgänglighet (intra och inter):** (Vägnätet, kollektivtrafik, utpendlare/inpendlare)
- **Miljö:** (Koldioxidutsläpp, kväveoxidutsläpp)



Lämpliga regionala indikatorer för uppföljning?

- *Analysunderlag för att beskriva förutsättningarna för tillväxt.* Relevant att utgå ifrån indikatorer som är betydelsefulla att följa upp på lång sikt (Befolkning, rörlighet, utbildningsnivå och kompetensförsörjning, sysselsättning och arbetslöshet, näringslivets struktur och dynamik)
- Vidare arbeta med mått som kan följa upp regionens konkurrenskraft, tillgänglighet och innovations(utvecklings)förmåga (entreprenörskap etc)
- Vidare arbeta med mått som har bäring mot hållbarhet (sociala- och ekologiska aspekter)
- *Om du ska mäta regionens ekonomiska tillväxt* utgå ifrån antingen lönesummor eller Bruttoregionprodukt (BRP). Det är dock bra att komplettera dessa mått med sysselsättnings- och produktivitetsmått. Det är lämpligt att använda sig av fler än ett mått.
- Undvik: att använda sig av BRP per invånare i regionala sammanhang.



Lärande och uppföljning: ett sätt att systematisera erfarenheter på olika nivåer och vid olika tidpunkter.

- Återkoppling till tidigare erfarenheter av projekt och program
- Återkoppling mellan och på olika nivåer
- Behov av stödfunktioner
- Behov av underlag för att justera projekt/program löpande utifrån nya erfarenheter
- Tydliggöra "roller" och ansvarsområden och vad det är som ska kommuniceras för att få ett effektivare erfarenhets utbyte
- Målet för lärande: att skapa långsiktighet och effektivare prioriteringar





www.tillvaxtanalys.se