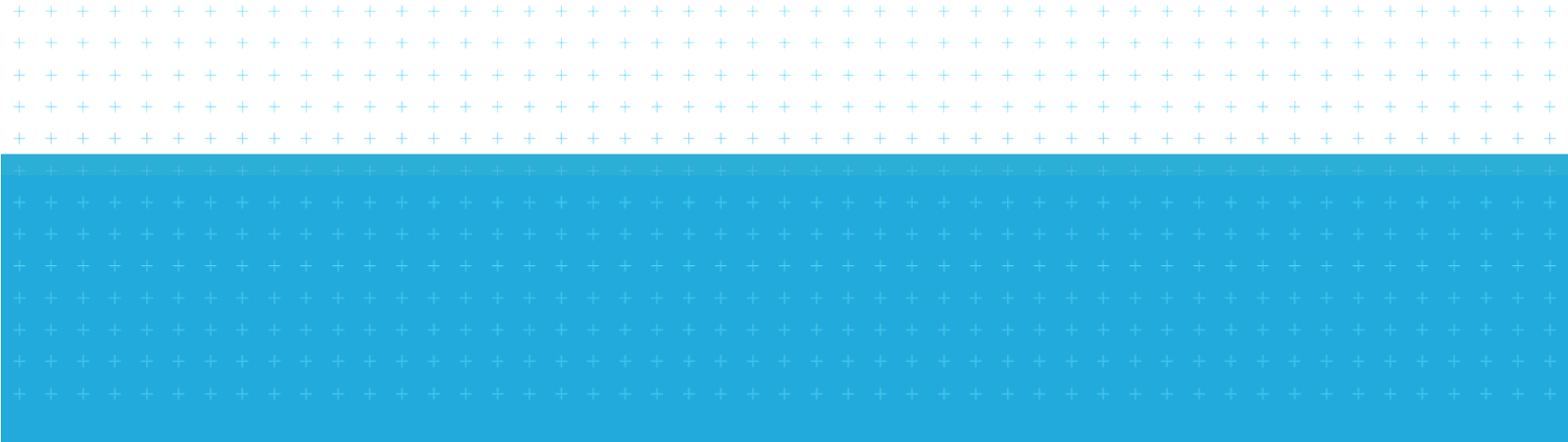


---

## Program för lokalt och regionalt tillväxtarbete

### ”Lärande i programmet”



## **Syfte**

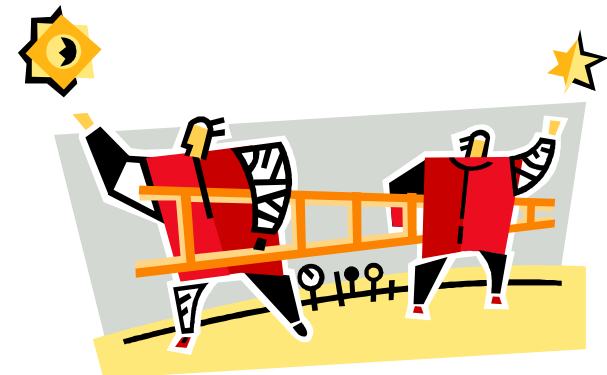
Tillväxtverket vill stärka aktörer på lokal och regional nivå och bidra till ett ökat lärande när det gäller näringslivsutveckling och tillväxt

## **Målgrupper**

Kommuner, kommunala näringslivs- och utvecklingsbolag

Kommunala samverkansorgan, regionala självstyrelseorgan och länsstyrelser

2 fokusområden: Lokal näringslivsutveckling och Regionala tillväxtprocesser



## Varför?

- Ökat fokus och på tillväxtfrågor lokalt och regionalt
- Utvidgade roller för offentliga aktörer i tex. kommuner
- Föra samman och koppla ihop insatser för ökad tillväxt på lokal, regional och nationell nivå (Nationella strategin).
- Goda erfarenheter från tidigare Nutek-program
- Behov av mötesplatser, lärande och samverkan
- Nya metoder (syre) efterfrågas i tillväxtarbetet
- Belysa vikten av utvecklingsarbete

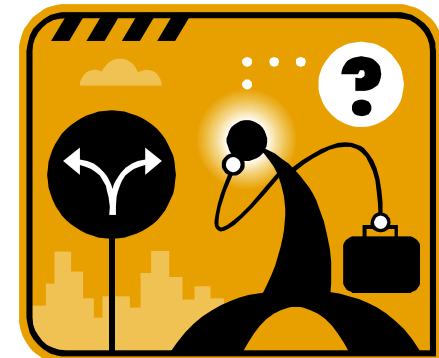


## Förordning (2009:145) Instruktion för tillväxtverket

”Tillväxtverket ska främja samarbete, samordning, erfarenhetsutbyte och lärande mellan regionala och nationella aktörer som bedriver verksamhet av betydelse för företagsutveckling och hållbar regional tillväxt och regionala aktörer med ansvar för regionala tillväxtfrågor.”

## Hur?

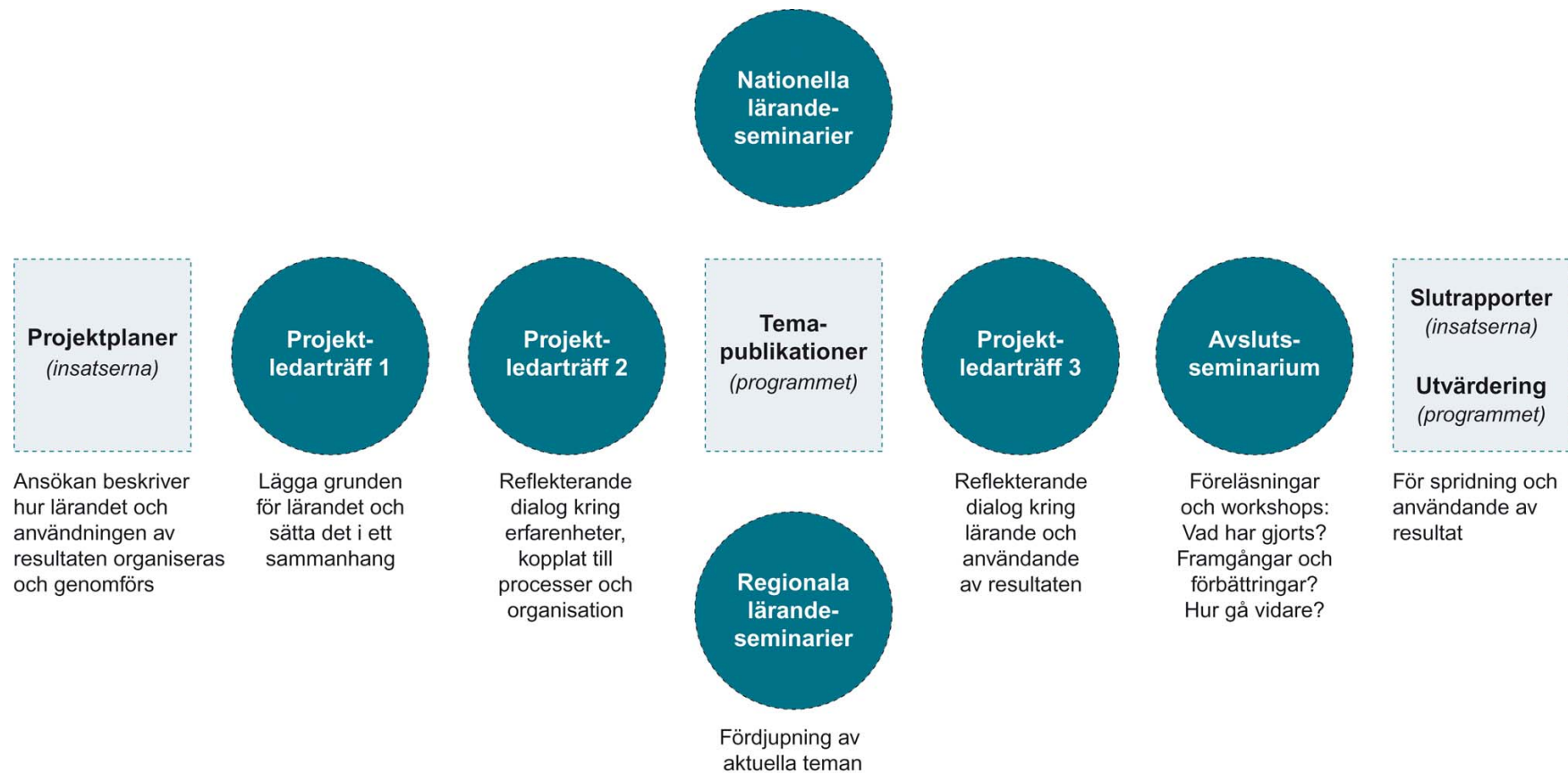
- Genom utvecklingsinsatser och lärande hos offentliga aktörer som arbetar med och ansvarar för tillväxt och näringslivsutveckling på lokal och regional nivå stärker vi deras kunskaper/förutsättningar att bidra till fler och växande företag.
- Målgrupperna lär av insatserna och av varandra. De stärks därigenom i sin roll att bidra till attraktiva miljöer för lokal och regional konkurrenskraft och hållbar tillväxt.
- Utvecklingsprojekt, temapublikationer, seminarier, projektledarträffar, kunskapsstöd, konferenser, projektpublikationer, rapporter
- Externa och interna aktiviteter och samarbeten



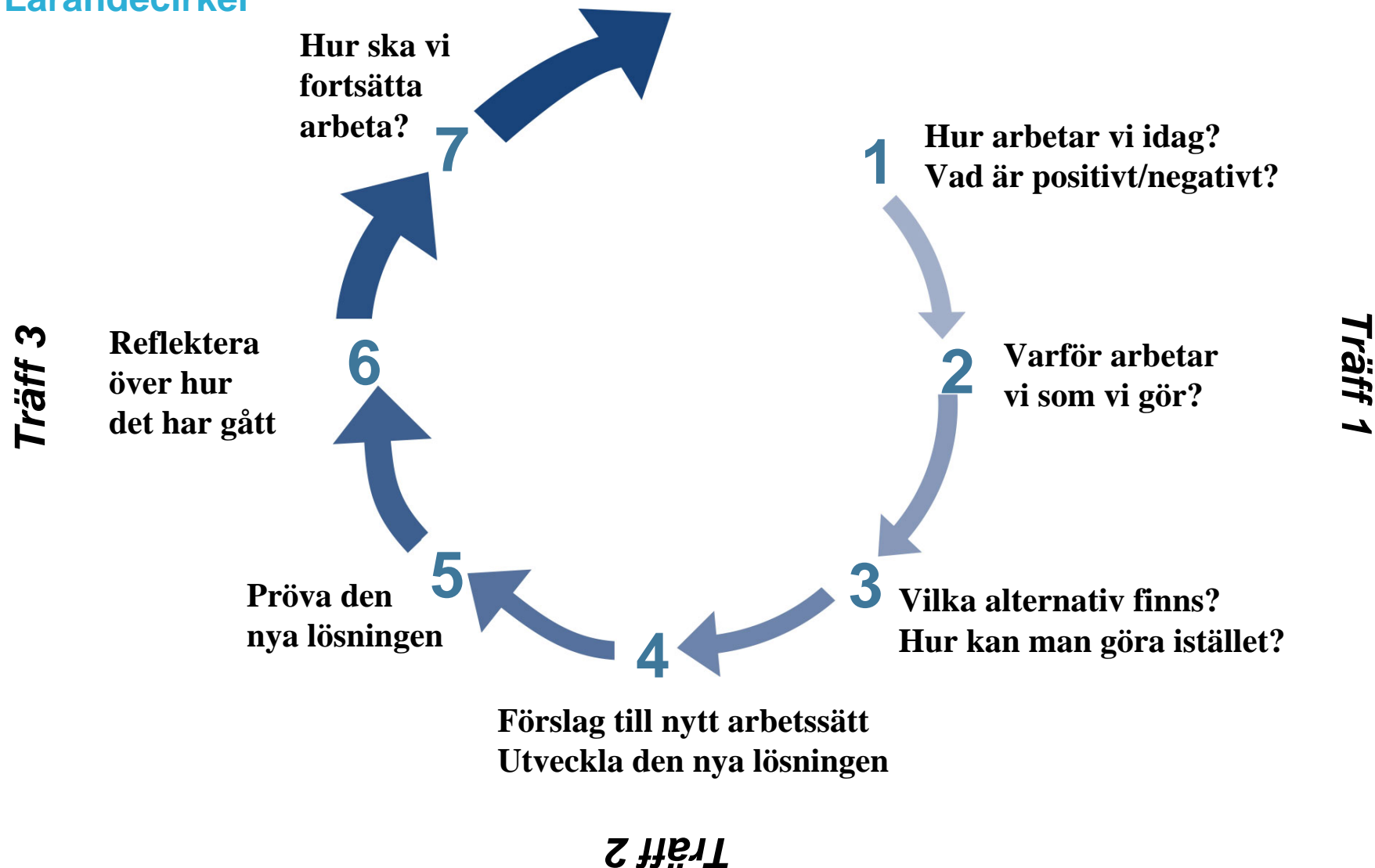
## ”Resultat matris” eller ”Vad ger vi oss in på?”

<b>Målgrupp</b>	<b>Erfarenheter/Resultat</b>	<b>Effekter</b>
<b>Nationell nivå</b> Departement Tillväxtverket Myndigheter	Goda exempel, metoder Utv. omr. (ex samverkan lokal och regional nivå)	Förbättring av internt och externt arbetssätt (process) Ökade kunskaper/lärande om tillväxtarbete Grund för program och policybeslut
<b>Regional nivå</b> Regionala organ Länsstyrelser RKG Organisationer	Inspiration Goda exempel, metoder Nätverk Erfarenhetsutbyte Utv. omr. (ex samverkan)	Förbättring av internt arbetssätt Grund för program och policybeslut Nya samverkansparter Ökade kunskaper/lärande om tillväxtarbete
<b>Lokal nivå</b> Kommuner Näringslivsorganisationer Projektägare Projektledare	Goda exempel, metoder Inspiration Nätverk Erfarenhetsutbyte Utv. omr. (ex off upphandling, näringslivsklimat, handel som tillväxtfaktor)	Förbättring av internt arbetssätt Grund för program och policybeslut Nya samverkansparter Ökade kunskaper/lärande om tillväxtarbete Ökad tillväxt

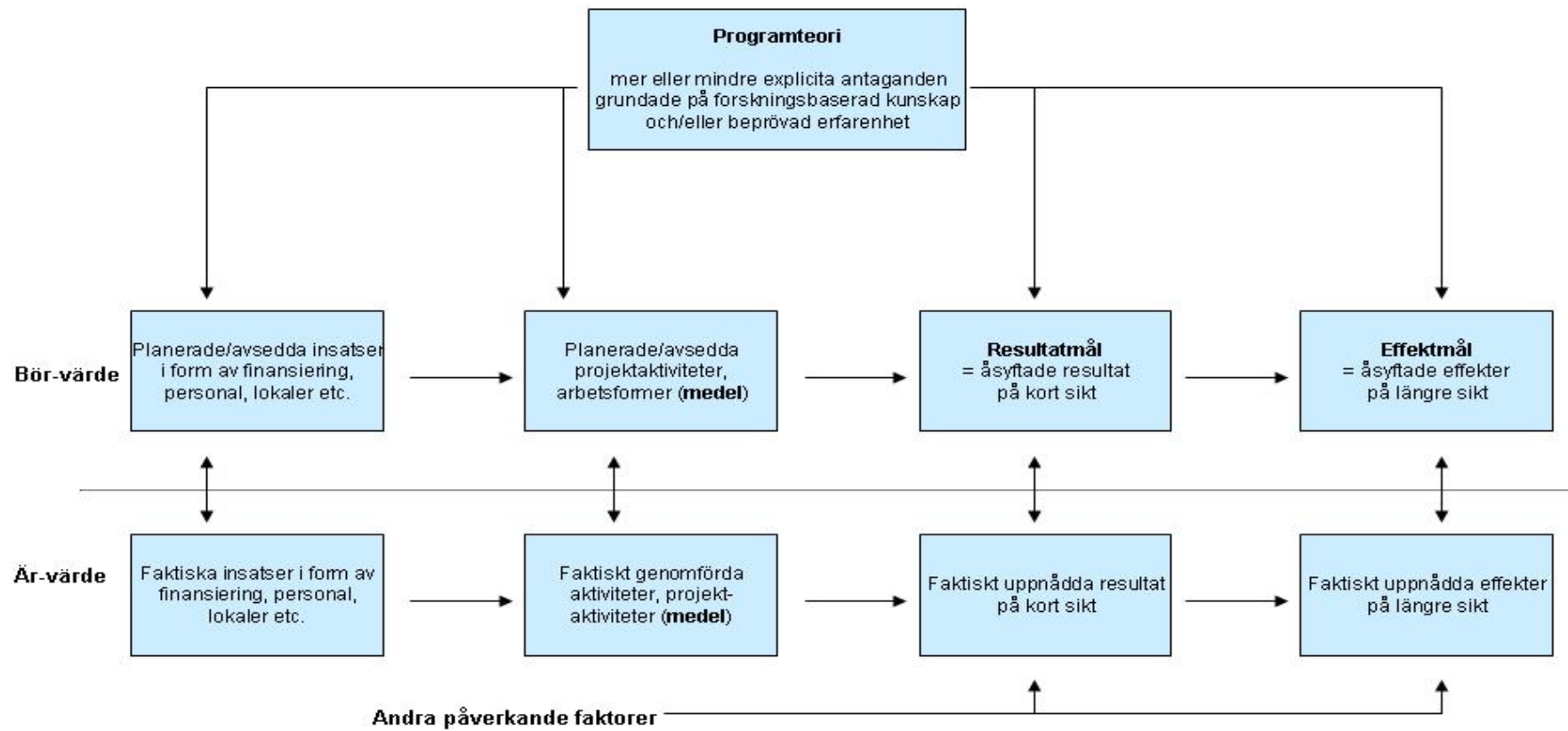
## ”Lärandeprocessen” – vår karta

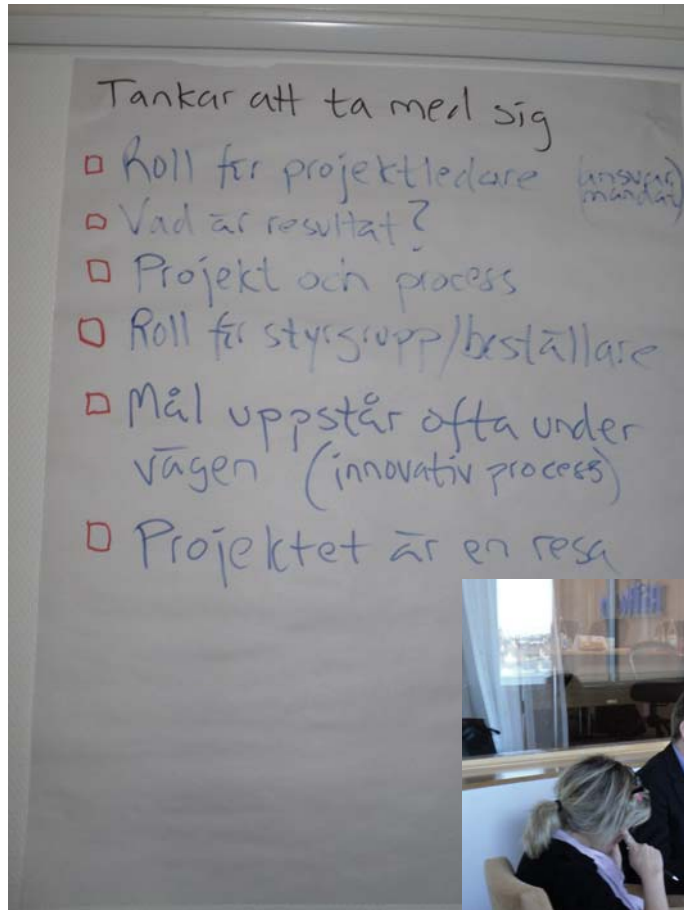


## Lärandecirkel



### En modell för lärande utvärdering





# Faktorer som främjar lärande i och genom projekt

1. Att medarbetarna i projektet har *hög delaktighet* i projektets alla faser
2. Att alla i projektet har (och upplever sig ha) *handlingsutrymme*
3. Att *fel och misstag* (avvikelser) utnyttjas som viktiga källor till lärande
4. Att man får konstruktiv *feedback* (återkoppling) på konsekvenserna av sitt handlande

4. Att det finns en *kultur* för lärande som utmärks av:

- öppenhet och tillit snarare än rädsla eller ängslan
- en betoning av initiativ och risktagande
- en tolerans för olikheter, osäkerhet och fel
- uppmuntran av alternativtänkande och (om-)prövning av etablerade tanke- och arbetssätt

5. Att verksamheten/projektet organiseras både för produktion och för lärande (utveckling), vilket bl a kräver att tillräcklig tid och andra resurser (t ex externt stöd) avsätts för lärandeaktiviteter

## Analys, lärande, resultat

- Lärandeprocessen är grunden – basen för programmet
- *Möjligheter* till målgruppsanpassad kunskapsöverföring
- Fokusering och prioritering viktigt
- ”Genomförande” perspektiv och ”resultat” perspektiv ska balanseras
- Tid för analys, reflektion, spridning och utveckling måste byggas in



---

## **Verktyg för utveckling av nästa program**

Delrapporter, slutrapporter (30 projekt + utbildningsinsatser)

Projekten är våra kunskapsbärare/ambassadörer internt och externt

14 Projektledarträffar

Utvärderingar av projektledarträffarna

Tre temapublikationer "Bank mäklare ingenjör", "Lokalt tillväxtarbete 1-2"

Boken "Den innovativa kommunen"

Extern utvärdering

En avslutande projektledarträff 14-15 april (projektledare, projektägare, externa deltagare)

**Hur förvaltar vi vår projektportfölj?**

## Stämde kartan med verkligheten?

