

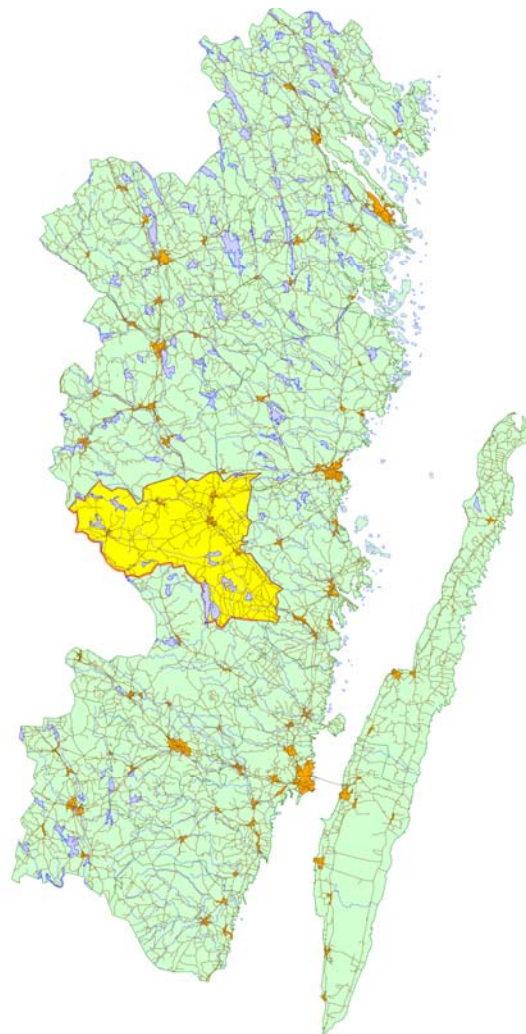


HÖGSBY
KOMMUN

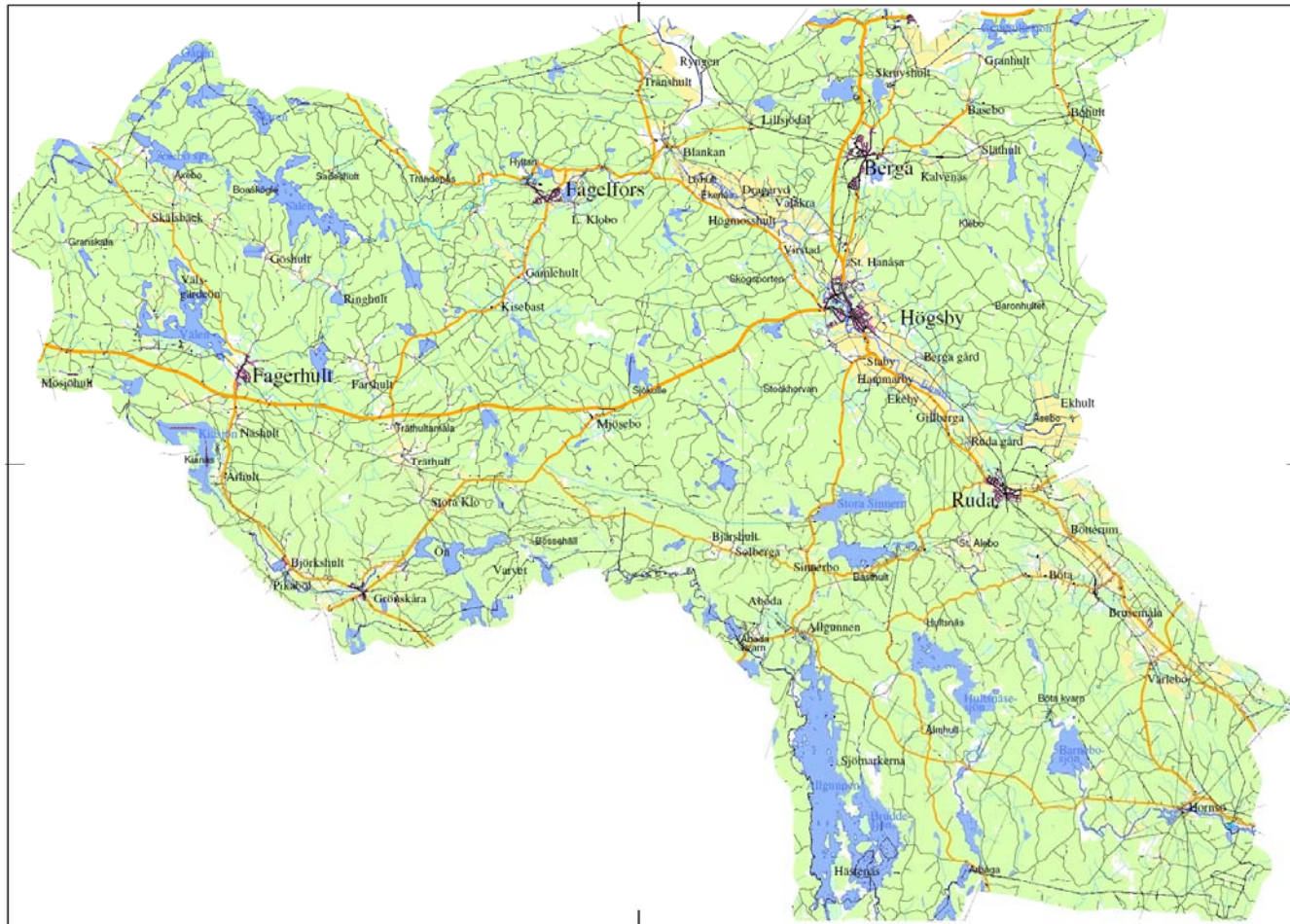
Lokal service med tillväxtperspektiv



Kalmar län – Högsby kommun



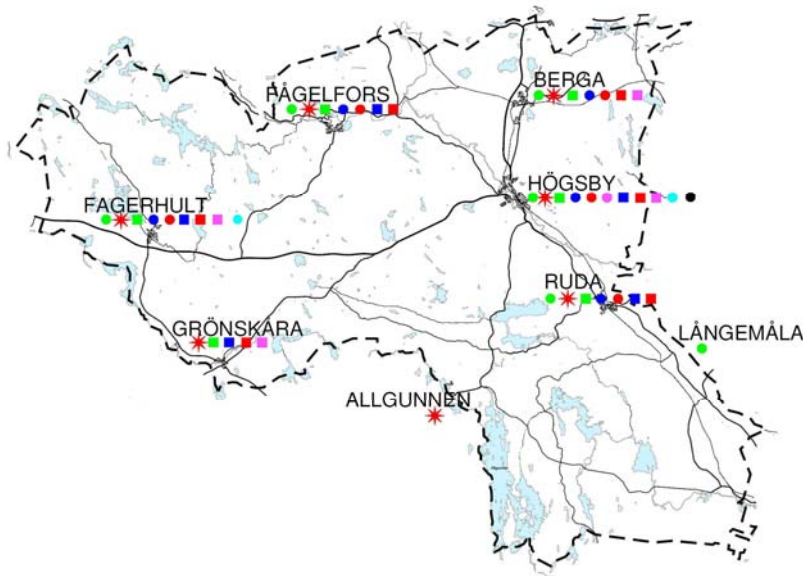
Högsby kommun



Basfakta

- Areal: 803 km²
- Folkmängd: 5 802 invånare (juli 2010)
- Befolkningstäthet: 7,8 invånare/km² (2009)
- Centralort: Högsby, ca 1 950 invånare
- Befolkningsutveckling: Negativ – befolkningen har under 2000-talet minskat med ca 8 %
- Näringsliv: Ca 800 registrerade företag, varav ca 48 % är verksamma inom jord- och skogsbruk

Offentlig - Kommersiell Service



- Bibliotek
- Äldreboende
- Vårdcentral
- Skola
- Distriktssköterskemottagning
- Barnomsorg
- Systembolagsvaror
- Post (paket)
- Drivmedel
- Apoteksvaror
- ★ Dagligvaror

Not: Sedan sammanställningen gjordes har drivmedel som service tyvärr försvunnit ifrån Fagerhult (maj 2010), samtidigt har det tillkommit service i form av dagligvaror i Långemåla.

Högsby - en liten kommun som tänker **STORT**

Service i samverkan – offentlig & kommersiell

Högsbynät AB startades 2002, som ett gemensamt bolag av Hemelectronic AB, Högsby kommun och Högsby Sparbanks näringslivsstiftelse.

Affärsidén är att ge kommunens företag och innevånare möjlighet till kvalitativa bredbandsuppkopplingar till attraktiva priser.

Högsby kommun värnar om att det skall ges möjlighet till bredbandsanslutning på så många orter som det är ekonomiskt och tekniskt möjligt.



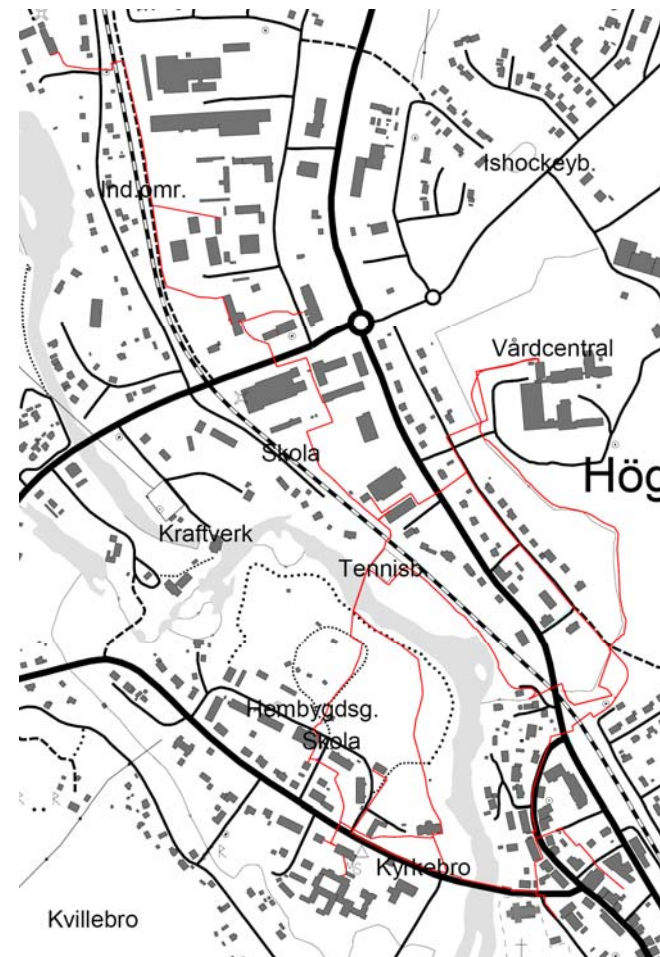
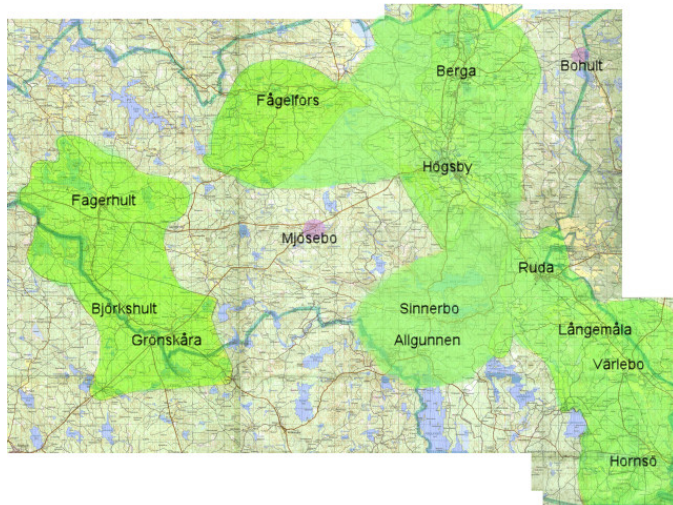
Högsby - en liten kommun som tänker **STORT**

Service i samverkan – offentlig & kommersiell

Utbyggnad av fibernät i Högsby tätort samt i byarna Drageryd, Valåkra, Blankan och Lillsjödalen nordväst om Högsby.

Minskade störningar p g a oväder samt höjd breddbandskapacitet.

Nedan: Befintlig breddbandstäckning via ADSL



Ovan: Planerad och pågående fiberutbyggnad i Högsby tätort.

Högsby - en liten kommun som tänker **STORT**

Service i samverkan – offentlig & kommersiell

2007 tillsatte Regeringen utredningen - *Utveckling av lokal service i samverkan*. Utredaren Lars Högdahl fick uppdraget att driva på utvecklingen av en effektivare offentlig service och tjänsteproduktion som utnyttjar den moderna informations- och kommunikationsteknikens möjligheter.

I februari 2008 invigdes Misteln – ett lokalt servicekontor i Högsby innefattandes kommunal, statlig och privat verksamhet – service i samverkan.



Högsby - en liten kommun som tänker **STORT**

Service i samverkan – offentlig & kommersiell

Förstudien – Samhälle i samverkan

Syftet med förstudien var att analysera förutsättningar för s k servicepunkter samt identifiera kommuninvånarnas presumtiva servicebehov.

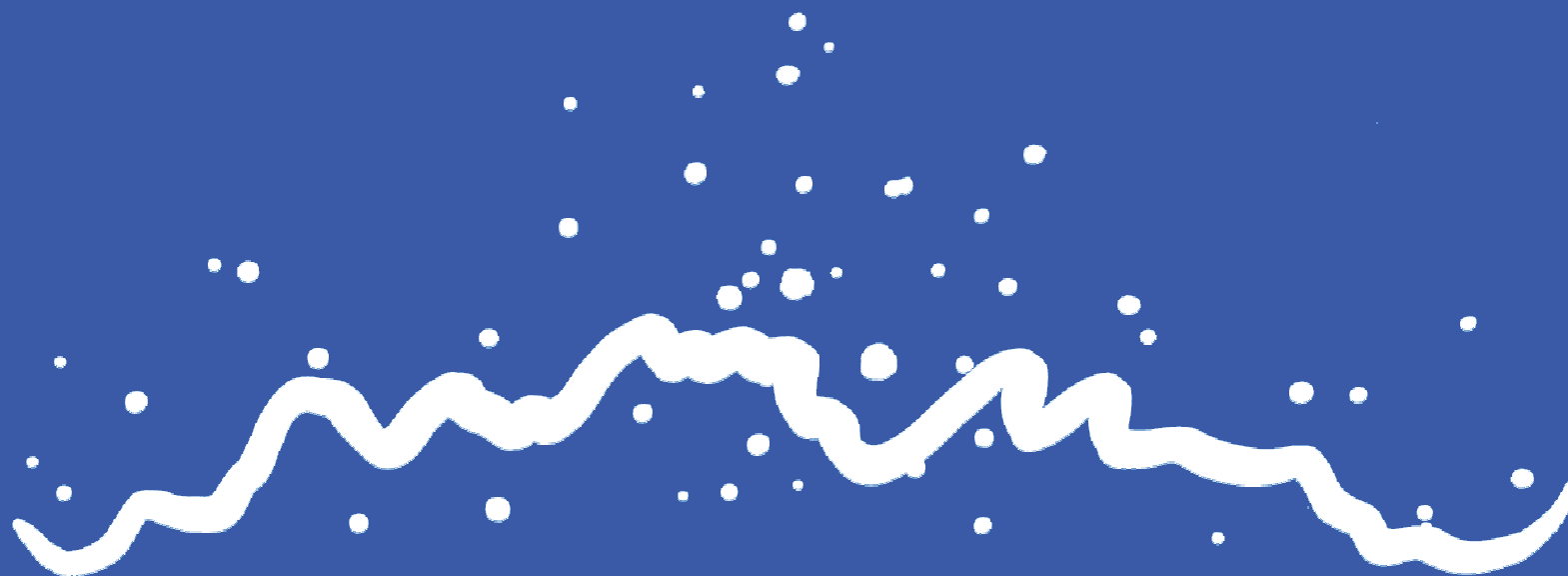
Utifrån analysen av djupintervjuerna så finns ett visst önskemål och behov kring utökad kommunal service, framför allt bättre tillgänglighet och information kring kommunens tjänster och service.

Kommun-TV – ett innovativt webbaserat informationssystem!



Samhälle i samverkan – The movie





HÖGSBY | MÖJLIGHETERNAS KOMMUN