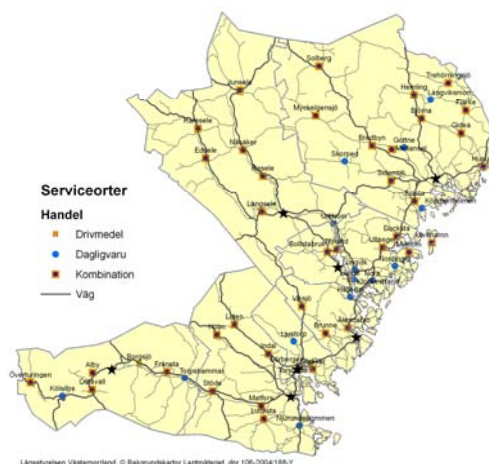


En naturlig del av tillväxtarbetet:

REGIONALT SERVICEPROGRAM VÄSTERNORRLANDS LÄN 2010 – 2013

Slutversion 2010

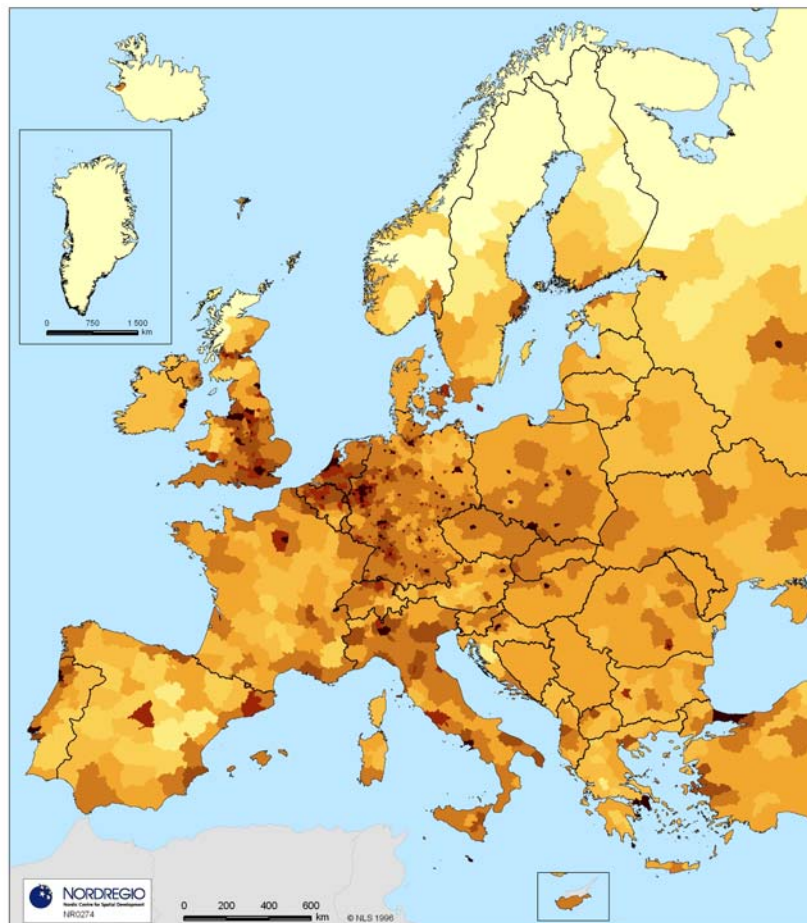




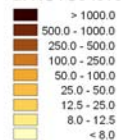
Ett allt mer komplext samhälle.....

- Globaliseringen som megatrend: Gränslösheter
- Globaliseringen som megatrend: Snabbföränderliga tillgänglighetsvarianter
- Tjänsteproduktionens direktkonsumtionslogik = produktivitets- och värdedrivare
- Individen = lokaliseringsfaktor
- Starkt samband: Tillväxt \longleftrightarrow Befolkningstäthet \longleftrightarrow Attraktivitet

 **Möjligheter ---- Spänningshot**



Average population density at NUTS3 level in 2005*



Data source: National Statistics Office, Eurostat

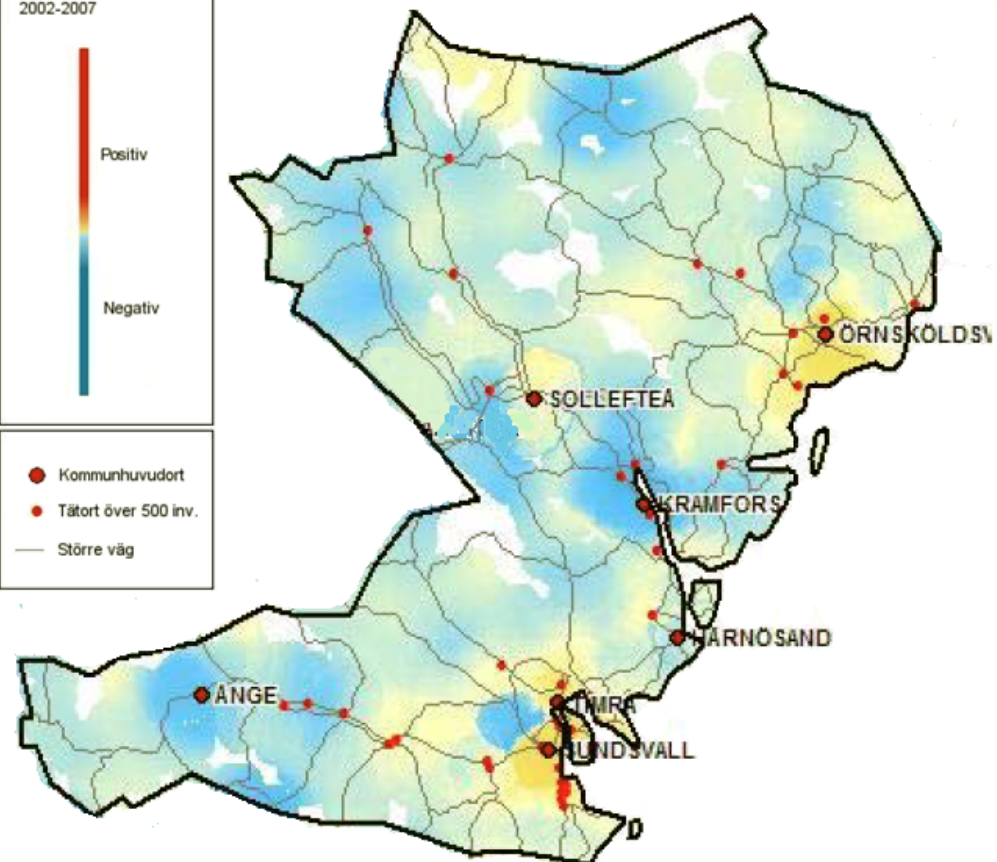
*France, Romania, Serbia and the United Kingdom 2004; Malta and Poland 2003. Bosnia and Herzegovina, Moldova, Montenegro and Serbia NUTSO.

Befolkningsunderlag.....

Befolkningsutveckling 2002-2007



- Red circle: Kommunhuvudort
- Red circle: Tätort över 500 inv.
- Black line: Större väg





Serviceprogrammets syfte

Enligt regeringen:

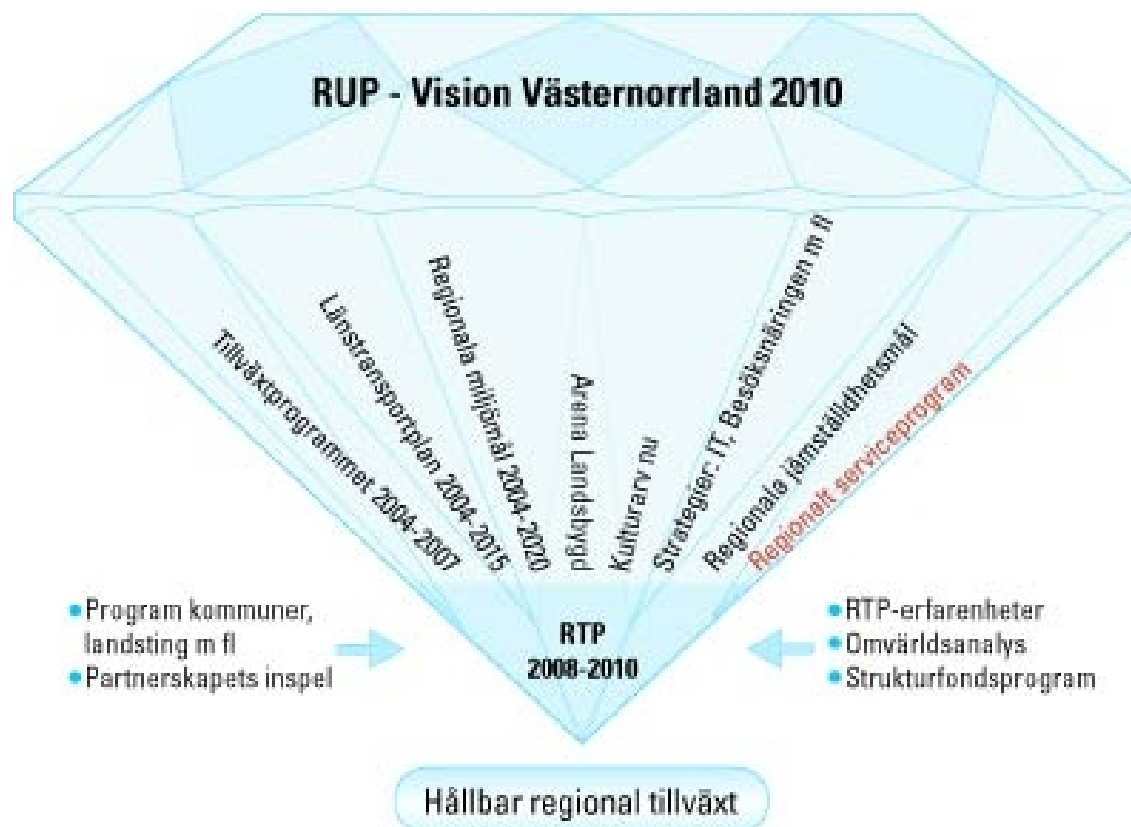
- Gemensamt skapade initiativ bra för främjande av tillväxtkraften
- Likartat RSP-upplägg ger en samling och kontinuitet i det regionala arbetet
- Service = en tillväxtfaktor

RSP Västernorrland:

- Lotsa aktörernas initiativkraft för god, funktionell och hållbar service i hela länet
- Styra/främja användningen av stödmedel för bättre servicetillgång



- EU:s strategiska riktlinjer
- Nationellt handlingsprogram för tillväxt och sysselsättning
- Nationell strategi för konkurrenskraft, entreprenörskap och sysselsättning 2007-2013





Serviceprogrammets samband med andra program

=> **Vägledning** för både programinriktning och finansieringssamband :

- Se mångfalden – stad och land – som en samlad gemensam resurs
- Förbättra boende- och verksamhetsmiljöerna i stärkta funktionella sammanhang (balanserad regionförstoring)
- Utveckla en större dynamik med fler företag, företagsformer och alternativ
- Säkra stabiliteten i den grundläggande servicen med hänsyn till varierande behov och rimlig tillgänglighet och kvalitet
- Låt hållbarhetsperspektivet bli en drivkraft i tillväxtfrämjandet



Serviceprogrammets mål för perioden 2010 – 2013

Övergripande mål för Västernorrland är:

”En uthållig service för nya möjligheter i levande landsbygder och tätorter”

Det innebär en ambition som ska vara långsiktig och förenlig med ekonomisk, social och miljömässig hållbarhet. ”Nya möjligheter” svarar upp mot ambitionen att främja tillväxt- och förnyelseinitiativ. Med angivelsen levande landsbygder och tätort understryks det dynamiska, de funktionella sambanden och hänsynen till varierande lokala förutsättningar.

Som inriktningsmål för insatserna har valts:

*”Att uppnå en god och hållbar servicenivå med **rimlig** kvalitet och närhet för företag, hushåll och besökande för minst samma attraktionsnivå som andra jämförbara regioner i landet”*

?



Programstruktur RSP Västernorrland 2010 - 2013

1. Tillgänglighet till dagligvaror

Kompetensutveckling av butikers ägare och personal

Initiativ för ökad köptrohet

Logistik- och inköpssamordning

Åtgärder för tillgänglighetsanpassning

.2. Tillgänglighet till drivmedel

Trygga nätverket av drivmedelsstationer

Underlätta utbudet av alternativa bränslen

3. Tillgänglighet genom fungerande kommunikation

Vägar och transporter

IT-infrastruktur och mobiltelefoni

Post- och betaltjänster

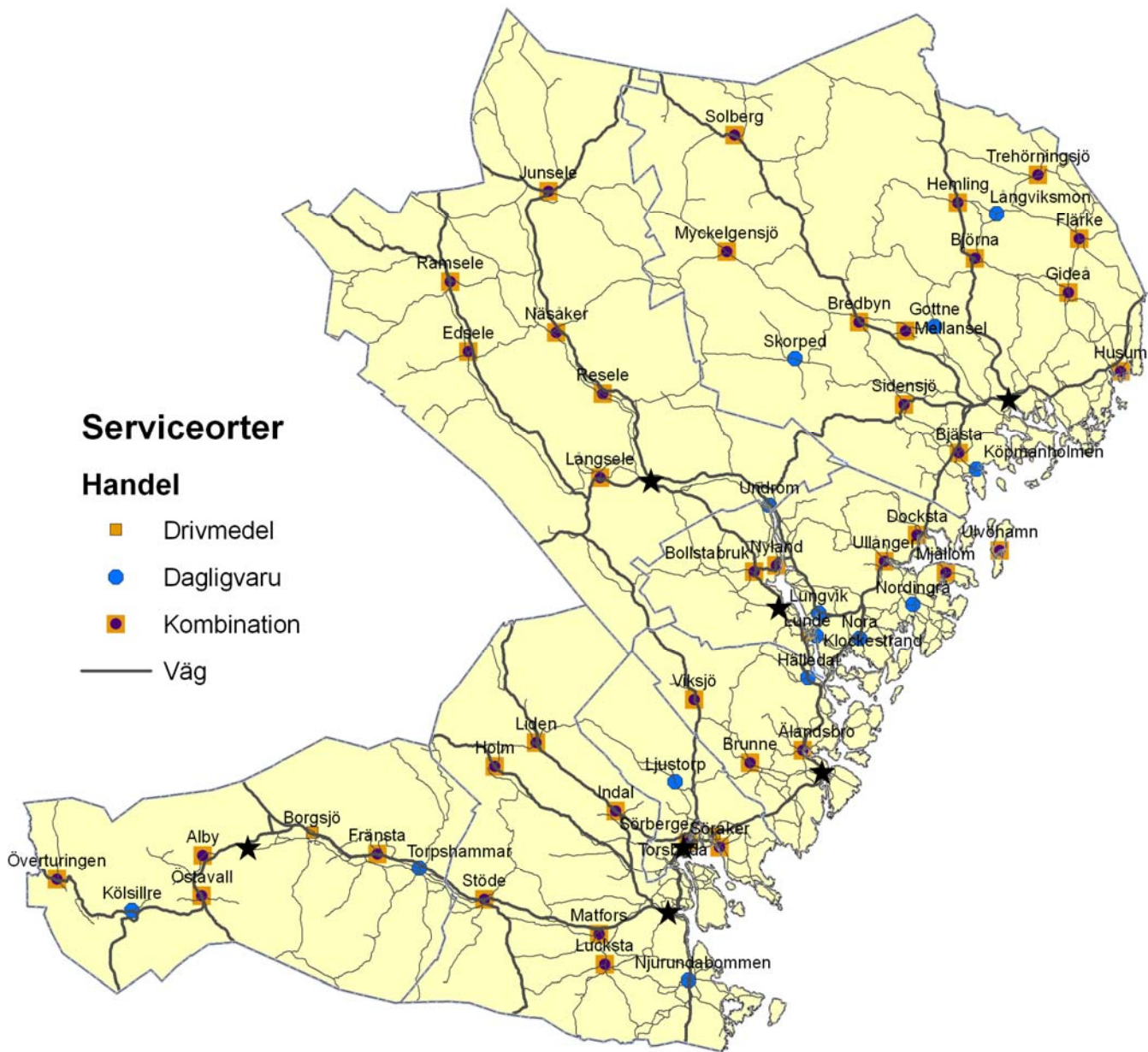
4. Tillgänglighet genom samordnad service och finansiering

Utveckling av ombudsfunktioner

Lokala servicepunkter

Organisatorisk samordning i övrigt

Samordnad kapitalförsörjning





Hur få ett faktiskt genomslag?

⇒ Påverkan på andra styrdokument:

- Kommunala serviceplaner
- Kommunala översiktsplaner + LIS
- Regional transportplan
- "Rullningen" mot ny RUS, RTP och strufo

⇒ Påverkan på regelverk:

- Skevheter i regelverk utifrån ett samlat genomförande

⇒ Genomförandestruktur:

- Partnerskap (legitimitet)
- Lokala och regionala dialogarenor (inkl. finansiärer)
- Personalresurser för initiativ och samordning
- Reellt lärandesystem



Finansieringskällor, exempel:

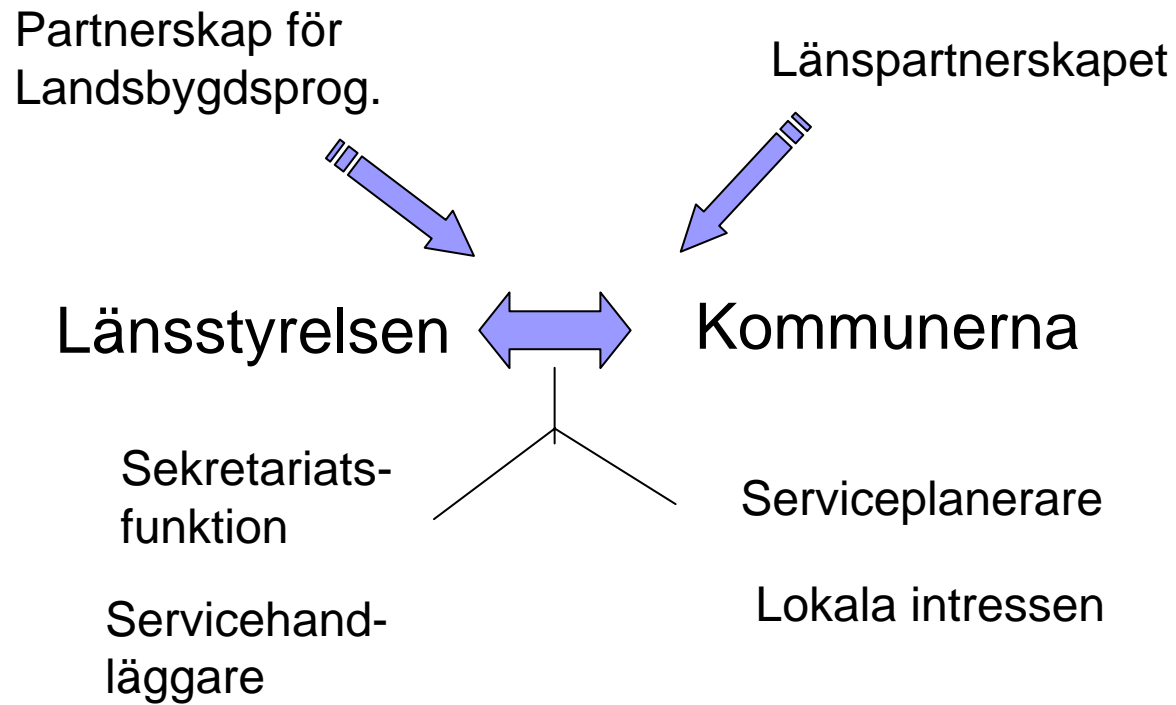
- Investeringsbidrag, servicebidrag och hemsändningsbidrag via förordningen (2000:284) om stöd till kommersiell service
- Regionala projektmedel genom proj.medelsförordningen (2003:596)
- Landsbygdsprogrammet 2007-2013 inkl. medel via länets fyra Leader-program och för IT-investeringar enligt EU:s återhämtningsplan
- Strukturfondsprogrammen via ESF och ERUF ("Mål 2")
- Transnationella program inom EU:s Mål 3 (Sverige-Norge, B-A, N. Periferin)
- Länsstyrelsens särskilda statsmedel för ökad tillgänglighet (till drivmedel) på landsbygden 2009-2010 (N2008/6732/RT)



Finansieringskällor, exempel: (forts.)

- Särskilda utvecklingsmedel i samband med länsstyrelsernas bevakning av grundläggande betaltjänster
- Tillväxtverkets extra medel (17 milj. kr 2010-2011) för programmet Lokala servicelösningar (samordning i serviceglesa områden)
- Bygdemedel enligt förordningen om bygde- och fiskeavgifter (1998:928)
- Kanalisationsstöd för bredband i samband med utbyggnad av annan infrastruktur (SFS 2008:81)
- Kommunernas och landstingets (betydande) insatser för upprätthållande och utveckling av serviceinfrastrukturen
- Trafikverkets driftsmedel (kompletteringsinvesteringar) och medel för bärighetsförbättringar och enskilda vägar.

Genomförande och uppföljning/utvärdering



Uppföljning: Rapport varje år vs. uppsatta mål; + effektanalys
Utvärdering: 2011 o. 2013



LÄNSSTYRELSEN
VÄSTERNORRLAND

Vem ser helheten?

Det gör sig inte
spetv!